



SKYRIUS Karjeros įgyvendinimas  
TEMA Bendrosios kompetencijos  
karjeros sėkmei

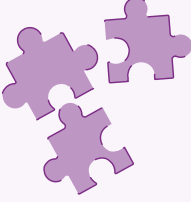
## Komandos narių vaidmenys

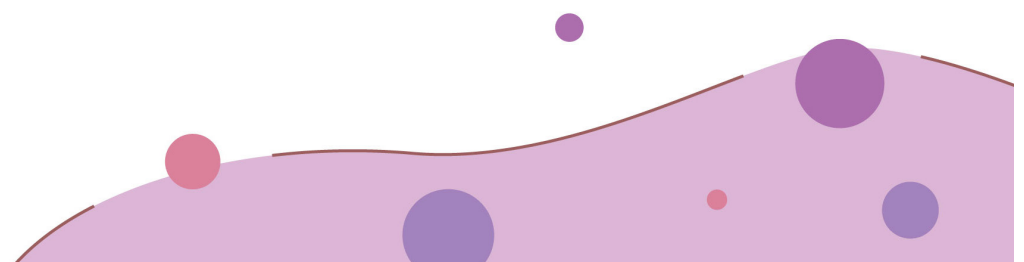


Stipriausios komandos pasižymi įvairiais charakteriais ir asmenybės tipais. Komandos nariai, prisiimdami skirtingus vaidmenis, užtikrina optimalią komandos veiklą. Žinomiausią ir plačiausiai naudojamą įrankį komandos vaidmenims nustatyti sukūrė Meredith Belbin. Jis išskyrė 9 vaidmenis: formuotojo, įgyvendintojo, užbaigėjo, koordinatorius, komandos žmogaus, išteklių tyrinėtojo, novatoriaus, specialisto, vertintojo.


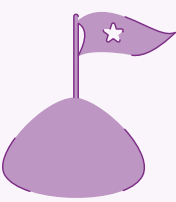
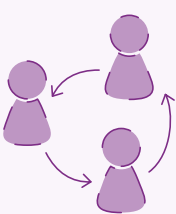

Ideali komanda turėtų turėti sveiką visų 9 komandos vaidmenų pusiausvyrą. Stiprios komandos paprastai turi koordinatorių, novatorių, vertintoją ir vieną ar daugiau įgyvendintojų, komandos žmonių, išteklių tyrinėtojų bei užbaigėją. Formuotojas yra alternatyva koordinatoriui, nebūtina turėti abu. Praktiškai idealus atvejis yra retai, todėl veikiant komandoje naudinga žinoti, kurie iš vaidmenų yra per daug atstovaujami arba jų nėra, ir suprasti, kurie vaidmenys geriausiai dera su asmenybės savybėmis.

Susipažinkite su 9 komandos narių vaidmenimis. Pažymėkite tuos vaidmenis, kurie, jūsų manymu, jums tinka. Pagrįskite savo nuomonę pavyzdžiais iš darbo grupėje ar komandoje patirties.

	Vaidmuo komandoje	Būdingi požymiai	Mano nuomonė ir pavyzdžiai iš patirties
Į veiksmų orientuoti vaidmenys	 Formuotojas	leško naujų grupės narių ir palaiko kolektyvinio darbo dvasią. Puikiai įžvelgia asmenybės savybes ir talentus. Pasitiki savimi, įkvepia ir palaiko komandos entuziazmą. Linkęs vadovauti, daryti įtaką kitiems. <b>Galimi trūkumai:</b> gali būti netaktiškas, įžeisti žmonių jausmus.	





	Vaidmuo komandoje	Būdingi požymiai	Mano nuomonė ir pavyzdžiai iš patirties
Į veiksmą orientuoti vaidmenys	 Įgyvendintojas	Rūpinasi, kad komanda sklandžiai ir sparčiai dirbtų. Komandos idėjas paverčia praktiškais veiksmais. Dirba sistemingai ir efektyviai, laikosi plano ir grafiko. Kruopštus, tvarkingas ir atsakingas. Optimistas. Ne bambeklis. Ištvermingas. <b>Galimi trūkumai:</b> gali būti nelankstus, nemėgsta pokyčių.	
	 Užbaigėjas	Rūpinasi komandos darbo galutiniu rezultatu Geba darbą atlikti iki galo, būdingas perfekcionizmas. Linkęs nerimauti dėl menkniekių. Tvarkingas, sąžiningas, atsargus. <b>Galimi trūkumai:</b> gali be reikalo nerimauti, jam sunku deleguoti darbus.	
Į žmones orientuoti vaidmenys	 Kordinatorius	Vienija ir koordinuoja grupės darbą, paversdamas jį darniu procesu. Strategiškai mąsto. Supranta, kaip susijusios užduotys. Jaučia komandos prioritetus. Geba iš karto aprėpti kelis svarbius dalykus. Proaktyvus. Užbėga nemalonumams už akių. <b>Galimi trūkumai:</b> gali būti linkę užkrauti savo darbus kitiems komandos nariams.	
	 Komandos žmogus	Yra rūpestingas, vengia konfliktų ir puoselėja harmoniją. Mėgsta padėti kitiems žmonėms, paprastai laikomas maloniu ir draugišku. Jis yra diplomatiškas ir pabrėžia solidarumą bei komandos santarvę. Etiškas. Empatiškas. Puikus klausytojas. Tarpininkauja sprendžiant konfliktus. <b>Galimi trūkumai:</b> gali būti neryžtingas, vengti aiškios pozicijos diskusijų ir sprendimų priėmimo metu.	



	Vaidmuo komandoje	Būdingi požymiai	Mano nuomonė ir pavyzdžiai iš patirties
Į veiksmą orientuoti vaidmenys	 Išteklų tyrinėtojas	Rūpinasi komandos išorine komunikacija. Ekstravertas, entuziastas. Ieško naujovių, atsako į iššūkius. Puikiai jaučia komandos darbo visumą. Atsakingas. Diskretiškai elgiasi su konfidencialia informacija. <b>Galimi trūkumai:</b> greitai praranda entuziazmą ir dažnai būna pernelyg optimistiški.	
	 Novatorius	Komandos idėjų generatorius. Turi lakią vaizduotę ir poreikį būti originaliu. Yra nepriklausomas ir linkęs į užduotis žvelgti kūrybiškai. Kupinas naujų idėjų. Entuziastas. Pozityvus. Į problemą žvelgia kaip į galimybę įdiegti naujovę. <b>Galimi trūkumai:</b> gali būti „atitrūkęs nuo realybės“, linkęs nepaisyti užduoties parametru ir apribojimų.	
	 Specialistas	Turi įgūdžių ir žinių, reikalingų konkrečiai užduočiai atlikti. Didžiuojasi savo kompetencija ir stengiasi išlaikyti savo profesinį statusą. Susitelkia į užduotį ir nemėgsta, kai kiti kišasi į jo darbą. Komandos nariai juo pasitiki ir dažnai kreipiasi patarimo. Galimi trūkumai: susitelkęs į užduoties turinį gali nepaisyti terminų ir kitų su procesu susijusių aspektų.	
Į turinį orientuoti vaidmenys	 Vertintojas	Analizuoja ir įvertina kitų žmonių idėjas, prieš priimant sprendimą pasveria visų pasirinkimų privalumus ir trūkumus. Kritiškai mąsto. Pedantas. Griežtas. Labai rūpinasi išlaikyti aukštą komandos lygį. Nereiškia emocijų. Tiesiai šviesiai išsako problemas. <b>Galimi trūkumai:</b> gali būti šaltas, atsiskyręs, neempatiškas. Prastas motyvatorius.	

Kokius vaidmenis norėtumėte atlikti siekiamos karjeros srities darbuotojų komandoje?